

DISPONIBILIDADE HÍDRICA PER CAPITA SUPERFICIAL E SUBTERRÂNEA E ÁREAS CRÍTICAS DO CBH-SMT

LOCALIZAÇÃO DA UGRHI 10 NO ESTADO DE SÃO PAULO



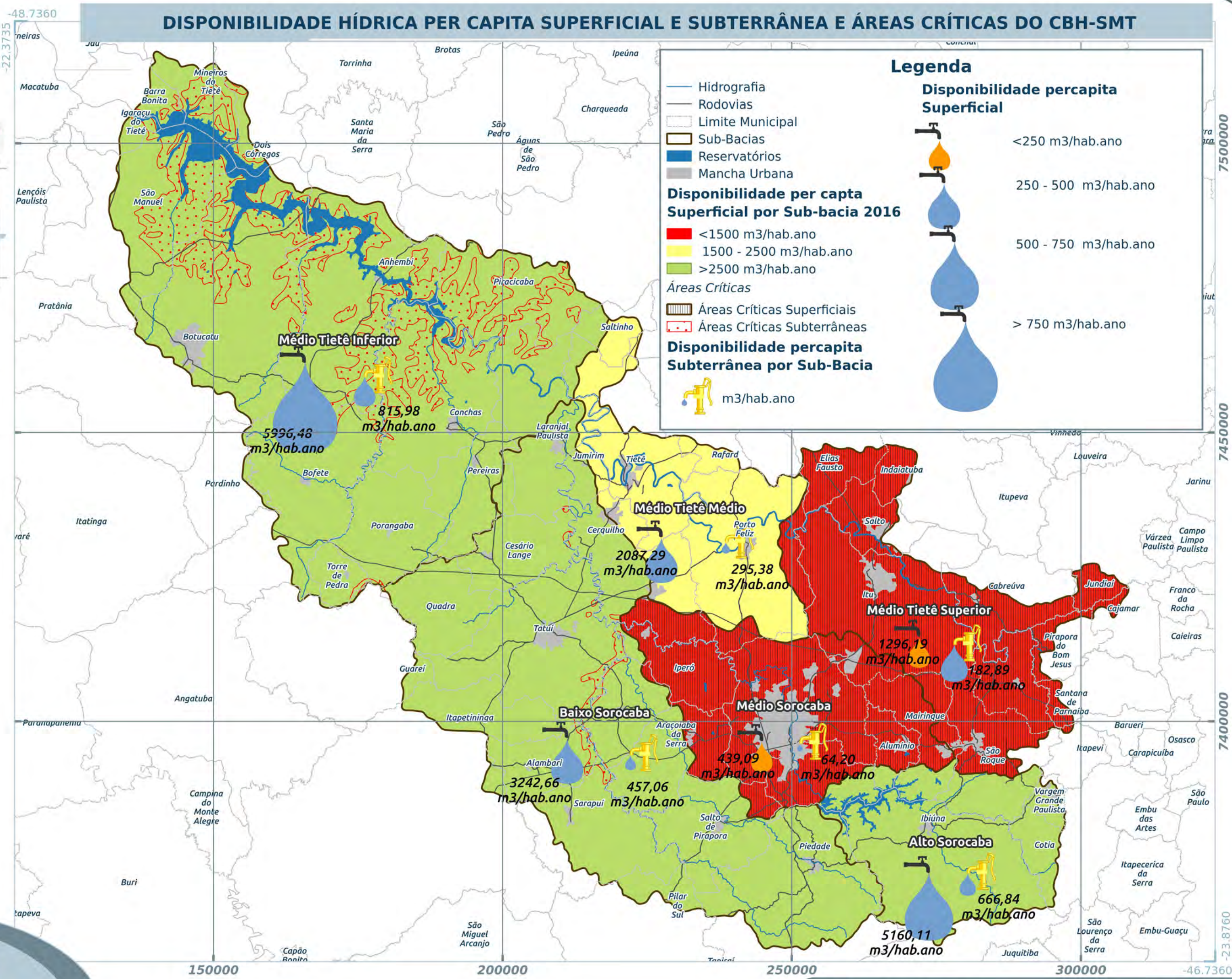
FONTE:
Demanda percapta de águas superficiais e subterrâneas (FAT - 2018);

Disponibilidade percapta de águas superficiais e subterrâneas DAEE, SEADE (2016)

Sub-Bacias, Reservatórios, e Hidrografia (IPT - 2006);

Limite Municipal SP (IGC - 2015);

Áreas Urbanas (SMA/CPLA - 2005)



Legenda

Disponibilidade percapta Superficial

- < 250 m³/hab.ano
- 250 - 500 m³/hab.ano
- 500 - 750 m³/hab.ano
- > 750 m³/hab.ano

Disponibilidade percapta Subterrânea por Sub-Bacia 2016

- < 1500 m³/hab.ano
- 1500 - 2500 m³/hab.ano
- > 2500 m³/hab.ano

Áreas Críticas

- Áreas Críticas Superficiais
- Áreas Críticas Subterrâneas

Disponibilidade percapta Subterrânea por Sub-Bacia

- m³/hab.ano

ELABORAÇÃO